

think

BIG!

THE OVERSIZE
ARTWORKS PROJECT

2020

La mappa della location Ex Accademia di Artiglieria

In planimetria ogni luogo espositivo numerato è oggetto del presente bando. Ogni postazione, che potrà ospitare una tra le proposte dei candidati, verrà illustrato nelle slide successive.



Location n° I – ON AIR

Le finestre della facciata su Via Verdi



A disposizione degli artisti vi sono una serie di 14 finestre con affaccio direttamente su Via Giuseppe Verdi.

Le 7 finestre che si trovano al 1° piano misurano H 126cm x L 110cm, mentre le 7 finestre del 2° piano misurano H 230cm x L 110cm. Nella scorsa edizione di Paratissima, in questa postazione speciale di estrema visibilità, ha esposto il noto collettivo artistico **Cracking Art**.

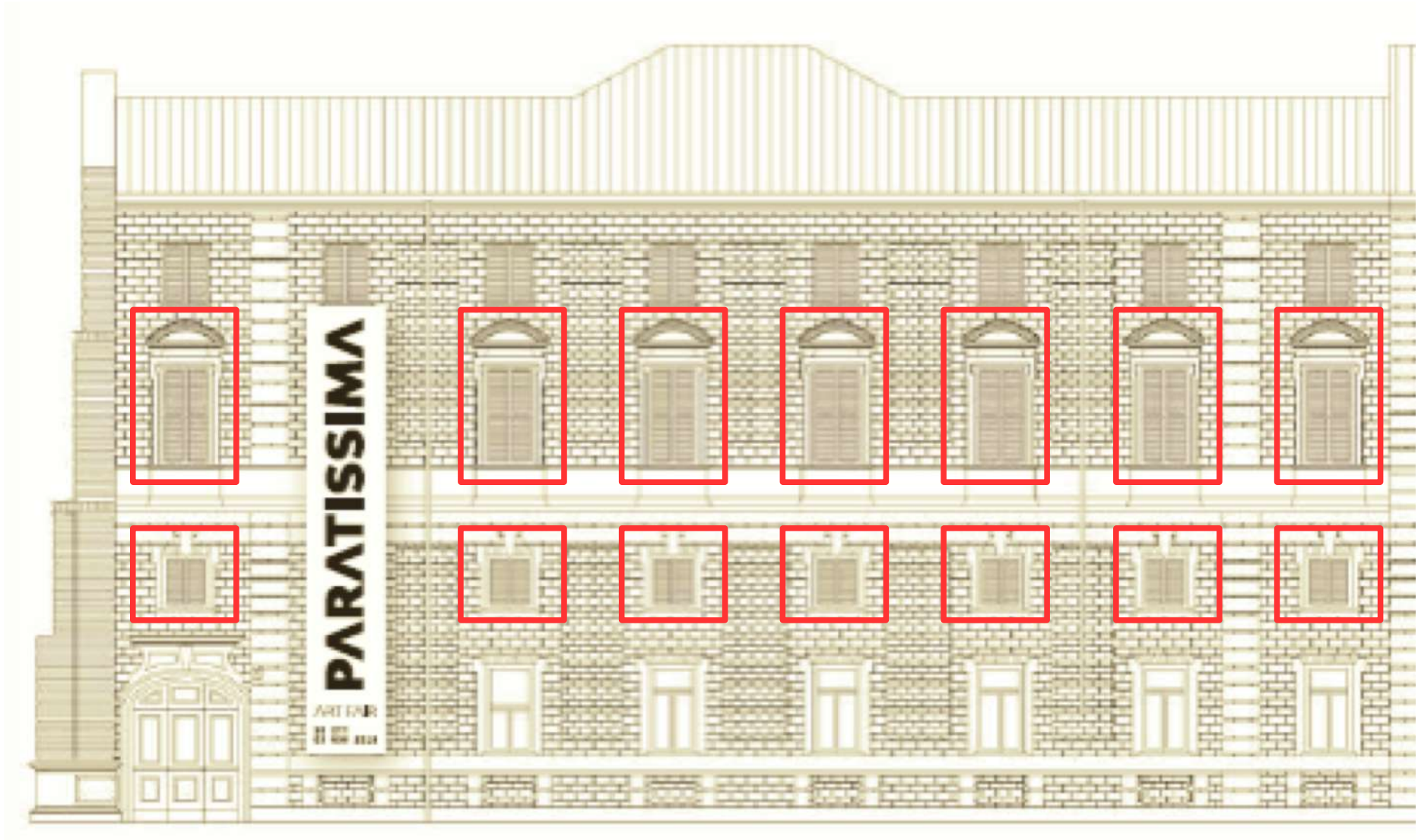
L'installazione, dal titolo *Green Communities* (2019), era composta da un branco di lupi colorati, dotati di illuminazione, che si affacciavano alle finestre di questa manica dell'Ex Accademia Militare, offrendo così una visione atipica dell'edificio storico. Le proposte per questa location devono prevedere l'utilizzo di tutte o buona parte delle finestre messe a disposizione.



Location n° 1 – ON AIR

Le finestre della facciata su Via Verdi

think
THE OVERSIZE
ARTWORKS PROJECT
BIG!



Location n° II – OUTSIDE

Il Galoppatoio

think
THE OVERSIZE
ARTWORKS PROJECT
BIG!



La seconda location è in corrispondenza della magnifica Rotonda, ambiente a pianta ottagonale e coperto da una cupola situata a 11 metri di altezza. Lo scorso anno ha ospitato il noto artista **Robert Gligorov** con la sua grande installazione dal titolo *Brama Reinassence* (2019).

A disposizione delle proposte di scultura/installazione ci sarà la pedana presente in foto, di dimensione L 6m x P 4m x H70cm.

Location n° III – OUTSIDE

Il cortile interno

La terza postazione si trova all'aperto e corrisponde al cortile interno di ampie dimensioni, che nel 2019 ha ospitato l'artista **Antonio Riello** e la sua grande installazione *Honest John* (2006), un missile che riproduce in scala 1:1 un vero missile statunitense degli anni Sessanta.

IMPORTANTE: L'opera che verrà esposta in quest'area dovrà essere autoportante, resistente agli agenti atmosferici e dovrà rispettare i criteri di sicurezza tali da permettere un'agevole circolazione del pubblico senza pericoli.



Location n° IV – ON AIR

Le finestre del cortile interno

La quarta postazione mette a disposizione degli artisti le facciate del cortile interno. Le 4 facciate, che comprendono 3 piani e numerosissime finestre, si affacciano sul cortile interno dell'edificio.

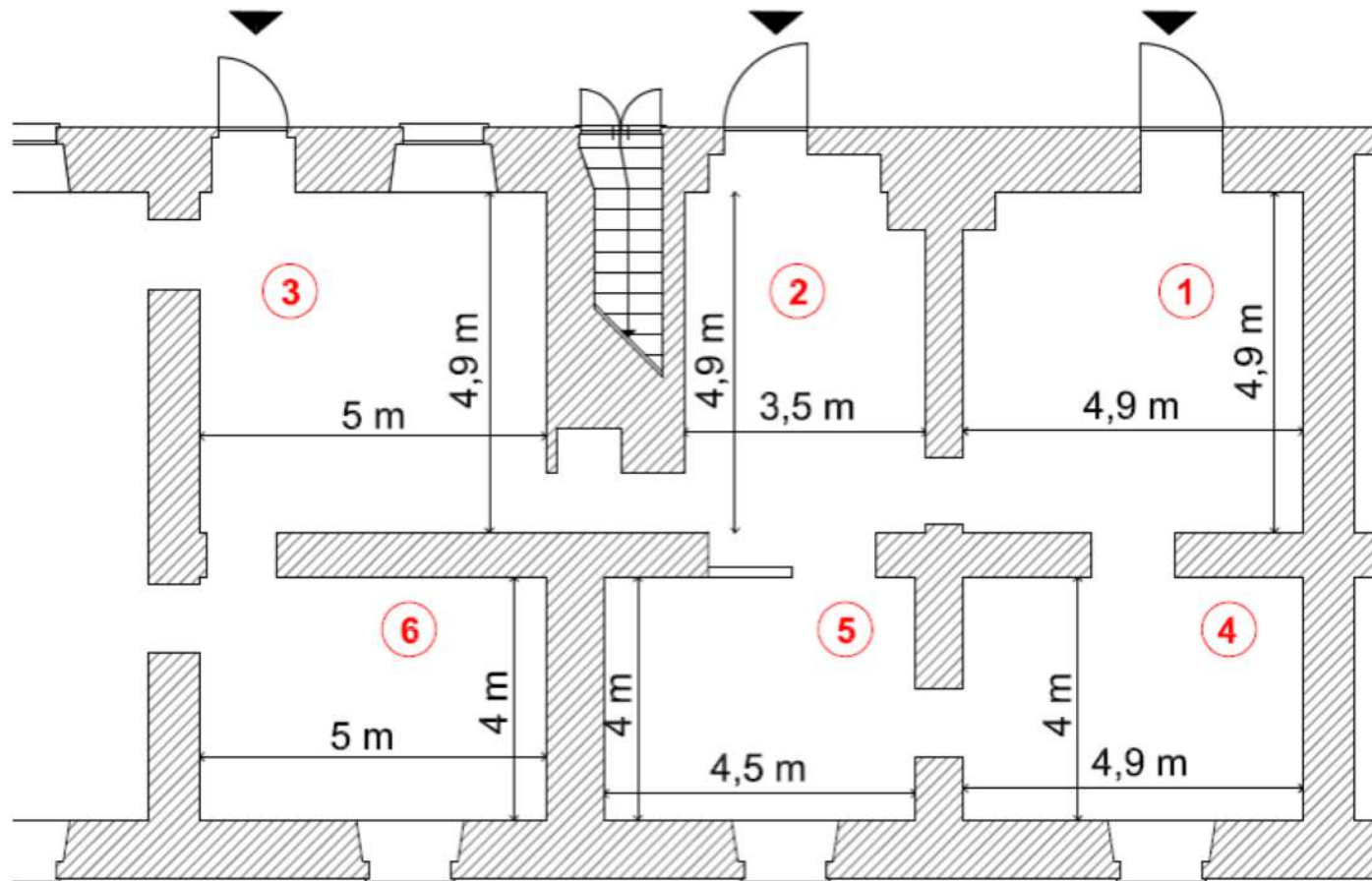
Candidare un proposta per questa postazione non significa utilizzare tutte le facciate o tutte le finestre, ma proporre una installazione che possa adattarsi a questa situazione utilizzandone solo una parte, a patto che sia di adeguate dimensioni o estensione per risultare facilmente visibile.



Location n° V – INDOOR

Le stanze della manica Mollino

CORTE INTERNA



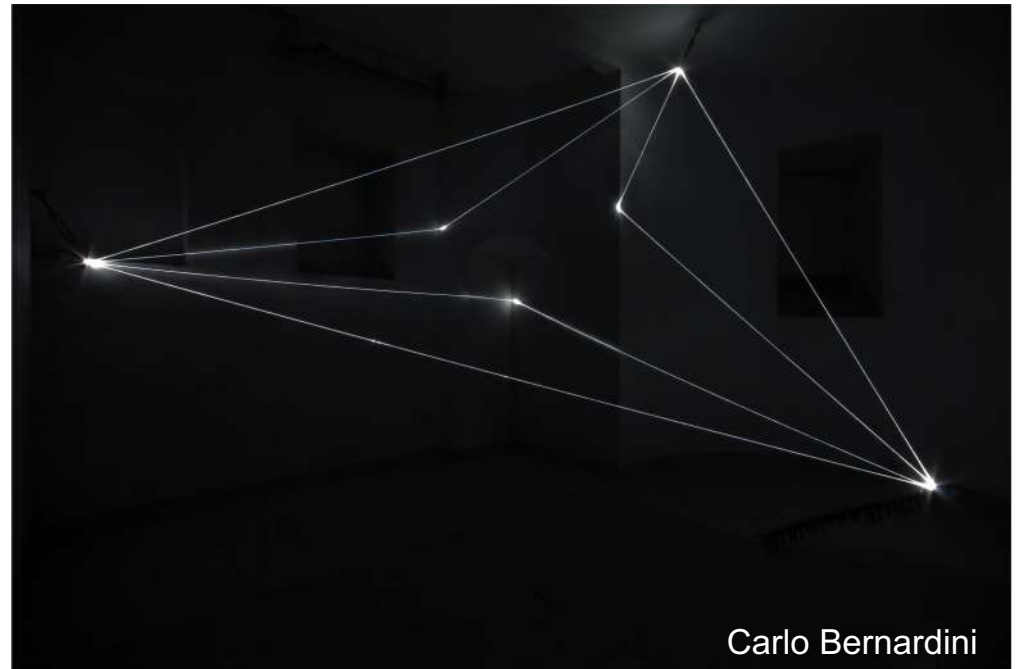
I locali dedicati alla sezione INSIDE, che contempla installazioni immersive, esperienziali e performative, si trovano al piano terra, con accesso diretto dal cortile interno.

Le installazioni ambientali qui realizzate potranno essere mantenute in esposizione anche per una durata di un paio di mesi, corrispondente alla durata totale di Paratissima 2020.

Location n° V – INDOOR

Le stanze della manica Mollino

Qui vi sono alcune immagini dei progetti presentati nella sezione INSIDE lo scorso anno e realizzati dagli artisti Analogueresistence, Gian Luigi Braggio, Carlo Bernardini, Valerio Figuccio, Leo Gilardi, Roberto Remi e Leandro Summo.



Carlo Bernardini



Valerio Figuccio



Gian Luigi Braggio